

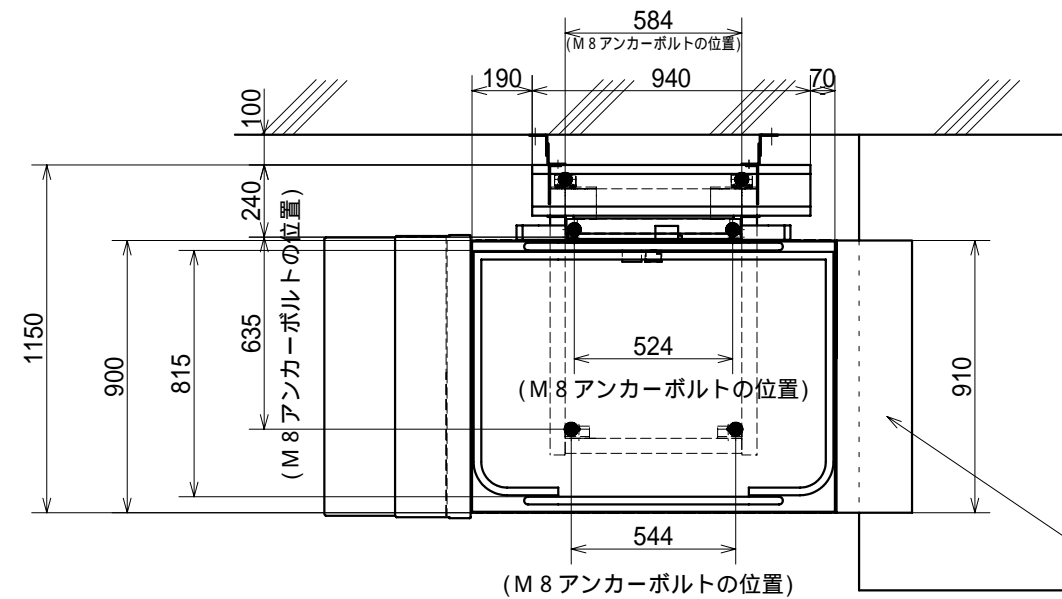
参考図面

全体構造据付図 (DA-240)

設置条件

- * 全体として水勾配、10mm程度、必要。
- * 雨水を抜くドレンを用意すること。

寸法は目安寸法です、現場、設置環境を考慮し施工してください。



ブリッジ(手動式)

● アンカーボルト固定位置
(M8-90 6本使用)

タスカリリふと主要

型式	タスカリリふとDA-240型
定員	1名
積載量	180kg以下
定格速度	3.0m/min
揚程	2400mm
電源	AC100V(モーター出力200W)
操作方式	押し続け押しボタン方式
駆動方式	チェーン・スプロケット
寸法	テーブル寸法: 900mm幅 x 1200mm
使用環境	屋内屋外兼用
安全装置	<ol style="list-style-type: none"> 1. リミットスイッチ(定位置自動停止装置) 2. ファイナルストッパー(昇降路底部緩衝材) 3. 電磁ブレーキ 4. キースイッチ 5. 押し続けボタン 6. 接触式障害物検知装置(かご下挟まれ検知装置) 7. チェーン緩み検知装置 8. ファイナルリミットスイッチ 9. 昇降路出入口(ドアスイッチ) 10. かご遮断棒 11. 落下防止装置

